



Lage: Kt. Solothurn,

Nördlich A1 Autobahnkreuz

Härkingen

Südlich Aare

Grösse: 1548ha davon 417ha Wald

Mitglieder / Pächter: 12

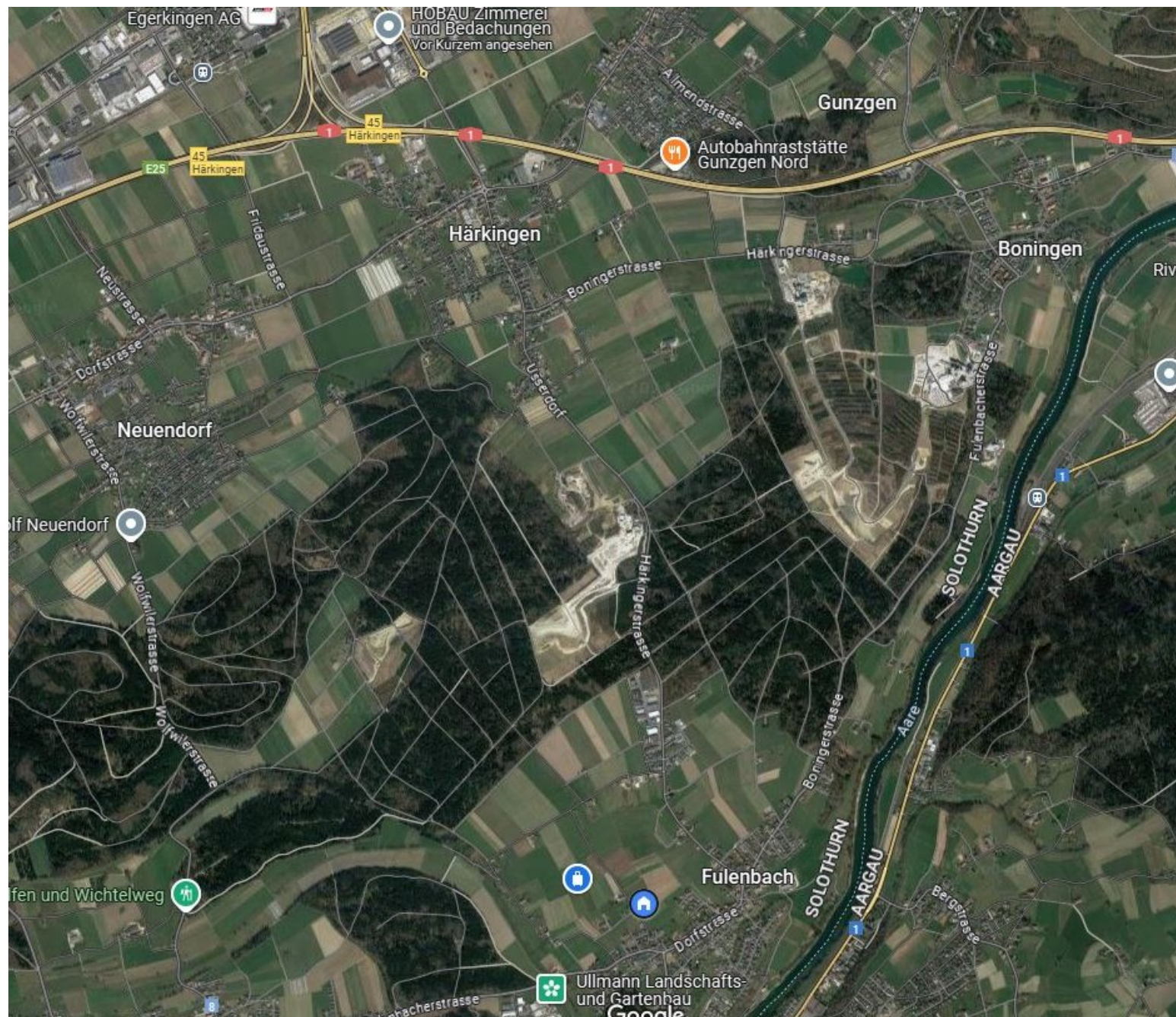
Wildarten / Abgang 2024:

Reh 72

Schwarzwild 5

Rotwild 1

Fuchs /Dachs / Marder.....



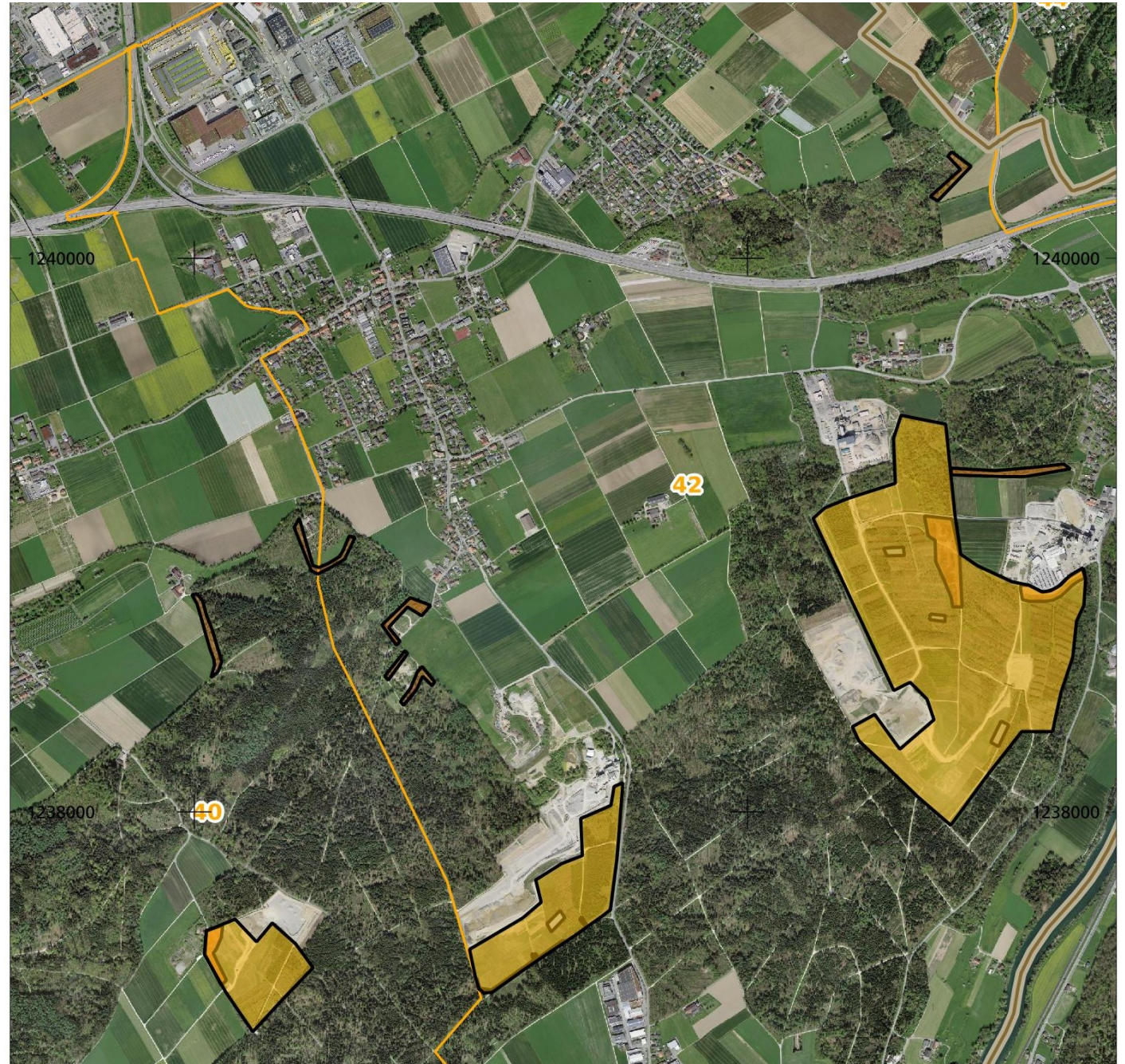
Spezielle Situation

- 3 grossen Kiesabbaustellen bzw. 4 Kieswerke.
- 3-4 ha Rodungen für Kiesabbau
- Grossflächige Ersatzaufforstungen der rekultivierten Flächen, dadurch ist ein schneller Waldumbau möglich.
- Möglichkeiten für Biodiversitätsmassnahmen und Lebensraumförderung



Projekte Lebensraumförderung

- Aufwertung Waldränder
- Erstellen Feuchtbiotop
- Freihalteflächen
- Erstellen Kleinstrukturen
- Anpflanzung von SEBA



Waldränder



- Waldrandvereinbarungen mit dem Kanton ca 2.3km ca 700a



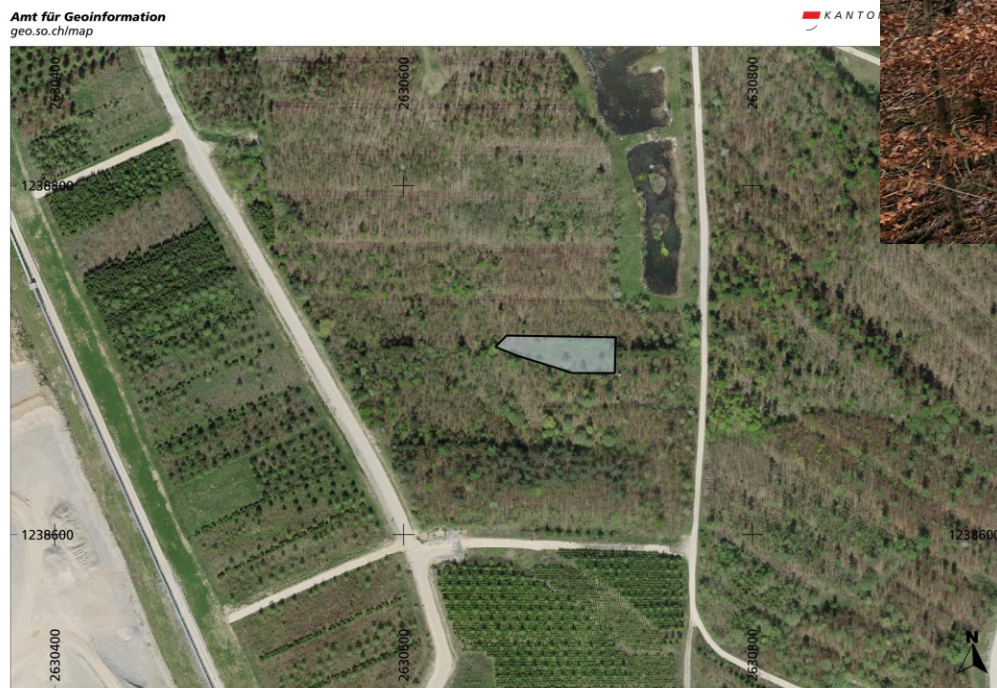
Erstellen Feuchtbiotop

Im ganzen Gebiet sind zwei grossen Feuchtgebiete (ökologische Ausgleichsflächen Kiesabbau) und zwei kleinere Feuchtbiotope erstellt worden.



Freihalteflächen

4 Flächen ca. 40x60m zum Teil mit Kleinstrukturen und Heckenpflanzen.



Kleinstrukturen



Seltene Baumarten

Wild Obst (Apfel u. Birnen)

Elsbeere, Speierling

Wildrosenarten

Felsenbirne, Felsenkirschen...

